

# NORMATIVA

Sabeu que aquest llac es va crear per a reserva d'aigua? I que la seva aigua està destinada al consum humà? Per tal de preservar l'aigua i l'entorn, tingueu en compte les recomanacions següents:

**Eviteu donar menjar als ànecs**, alimentar els animals salvatges altera el seu comportament natural i afegeix matèria orgànica al llac.

Si voleu pescar o practicar alguna activitat en el llac, consulteu abans el reglament d'activitats de l'Agulla. **No es permet la pràctica d'activitats per lliure.**

**Està prohibit banyar-se al llac.** Penseu que el llac és el primer tractament que rep l'aigua per ésser potabilitzada.

**Manteniu neta l'aigua del llac; no hi llenceu res.** Recordeu-vos que el llac és el primer tractament per a la potabilització de l'aigua.

**Passegeu amb els vostres gossos lligats**, penseu en les molèsties que poden causar als altres usuaris del Parc.

**Respecteu els arbres i les plantes del Parc**, així com totes les instal·lacions.

**Utilitzeu les papereres** i emporteu-vos la brossa que genereu.

**Procureu no fer sorolls estridents**, gaudiu del valor del silenci i escolteu la natura.

Passegeu per la vora del llac, però respecteu una distància de seguretat prudencial.

**Està prohibit encendre foc.** Vigileu tot allò que pugui ser-ne l'origen.

En cas d'emergència podeu trucar al 112.



# ORIGEN: EL LLAC I EL PARC



El llac de l'Agulla és un estany artificial on desemboca la Sèquia de Manresa. Es va començar a construir l'any 1966, tot i que va entrar en funcionament el 1974 després de ser revestit per lloses de formigó. Va ser concebut com a dipòsit de reserva d'aigua per tal d'assegurar el subministrament d'aigua en els casos d'interrupció de l'abastament des de la Sèquia per desperfectes, neteges, manteniments, ... Actualment, a part de la funció de reserva d'aigua, concentra moltes altres actuacions emmarcades en el pretractament de l'aigua abans de ser potabilitzada.

El llac té una capacitat de 200.000 m<sup>3</sup> i una superfície de 64.000 m<sup>2</sup>, que assegurin una reserva d'aigua per a la planta potabilitzadora d'una setmana aproximadament. El llac està enllaçat directament amb l'estació de tractament d'aigua potable de Manresa (planta potabilitzadora de Dipòsits Nous) mitjançant una canonada de 90 cm de diàmetre.

Previ a l'entrada de l'aigua al llac, la Sèquia es divideix en dues ramificacions que aporten aigua al regadiu de Manresa, ubicat a les zones del Poal i de Viladordis.

El llac està envoltat per un parc, conegut com el Parc de l'Agulla, que va ser condicionat com a espai de lleure l'any 1987, amb sis-cents vint-i-vuit arbres de 20 espècies diferents, que el van convertir en el pulmó verd de Manresa i en una de les principals zones d'esbarjo de la comarca.

## INFORMACIÓ DEL PARC

Centre de Visitants del Parc de la Sèquia

Parc de l'Agulla, s/n 08243 Manresa

Tfn. 93 874 91 30

[cvisitants@parcdelasequia.cat](mailto:cvisitants@parcdelasequia.cat)

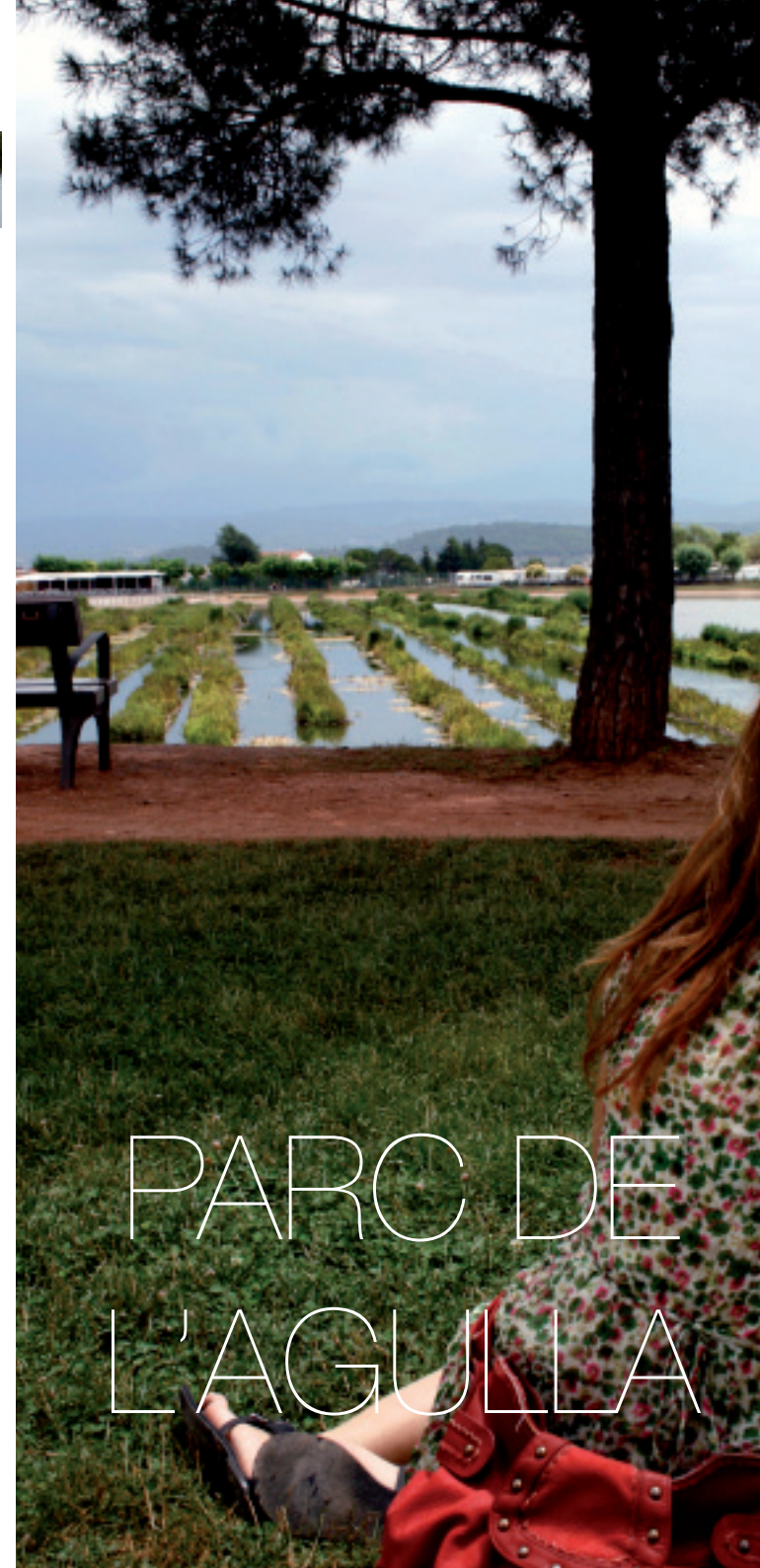
[www.parcdelasequia.cat](http://www.parcdelasequia.cat)

Aigües de Manresa, S.A.

Tfn. 93 872 55 22



FUNDACIÓ  
AIGÜES DE MANRESA  
JUNTA DE LA SÈQUIA



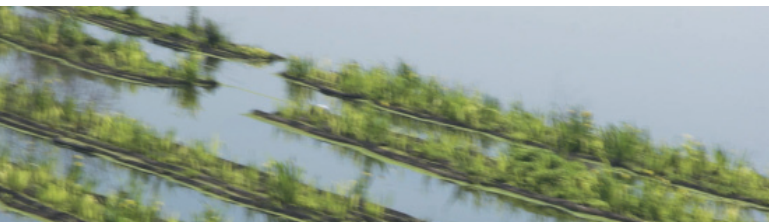
# PARC DE L'AGULLA

# EL PARC ÉS PER GAUDIR-NE, PERÒ L'AIGUA ESTÀ DESTINADA AL CONSUM

L'aigua del Llac de l'Agulla destinada al consum humà rep diferents tractaments per millorar-ne la qualitat.

## REXES DE DESBAST

Prèvia a l'entrada de l'aigua al llac, hi ha unes reixes per minimitzar l'entrada dels sòlids que arrossega l'aigua. El canal principal de la Sèquia es desdobra per encabir-hi dues reixes de desbast de diferents passos de llum.

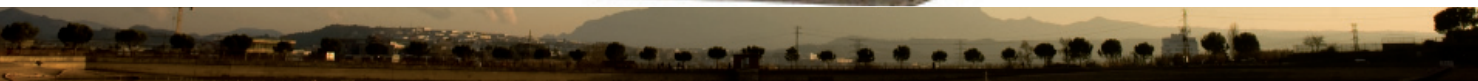
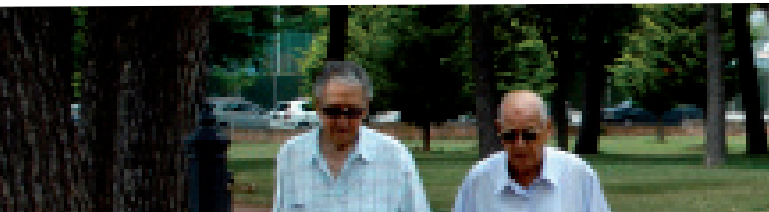


## MACRÒFITS EN LLIT FLOTANT

Al mig del llac hi ha llits flotants amb macròfits (plantes aquàtiques) inserits. L'objectiu d'aquest sistema és la retenció de la matèria orgànica i els nutrients presents a l'aigua per part de les plantes. Aquesta reducció de nutrients i matèria orgànica representa importants limitacions en el creixement de les algues del llac. El resultat final és la reducció d'episodis de gustos i olors a l'aigua un cop potabilitzada i la reducció en els continguts de trihalometans.

## CONTROL DELS SEDIMENTS

Els sediments que s'acumulen al fons del llac contenen materials de diferent naturalesa que, alguns d'ells poden donar estabilitat al sistema, però alguns altres poden suposar-ne un risc. Per això es fa un control dels sediments i s'intenta evitar-ne les acumulacions excessives. L'excés de sediments es treu del llac mitjançant un sistema d'aspiració mòbil que es pot instal·lar a qualsevol punt del llac.



## CONTROL DE LA POBLACIÓ DE PEXOS

El control de la població dels peixos del llac és necessari per evitar episodis de mortaldat provocats per la superpoblació. El control de peixos consisteix en l'observació i quantificació periòdica, mitjançant sonar i en la prohibició de donar menjar als peixos, bàsicament relacionada amb el tipus de pesca que no està permesa al llac (la pesca per grumeig i per asticot) i així disminuir l'aportació de matèria orgànica i nutrients.

## CONTROL DE LA POBLACIÓ D'AUS

Les aus en contacte amb l'aigua del llac, hi aporten quantitats més o menys significatives de matèria orgànica i nutrients. Per tal d'evitar aquestes aportacions es porten a terme dues actuacions: prohibir donar menjar als ànecs, per tal de controlar-ne la proliferació desmesurada; i la instal·lació d'un sistema acústic de foragitament de les colònies de gavians que podrien utilitzar el llac com a lloc de repòs.

## TRACTAMENT DE L'AIGUA AMB PERMANGANAT

A l'inici de la canonada que uneix el Llac de l'Agulla amb l'estació de tractament d'aigua potable de Manresa, s'afegeix permanganat a l'aigua. L'objectiu d'aquest procés és realitzar una preoxidació de l'aigua abans no entri a la planta potabilitzadora i així aconseguir que durant la desinfecció de l'aigua s'hagi d'afegir menys quantitat de clor. Això fa que la qualitat de l'aigua que se subministra millori en el gust i olor i tingui menys presència de trihalometans.

